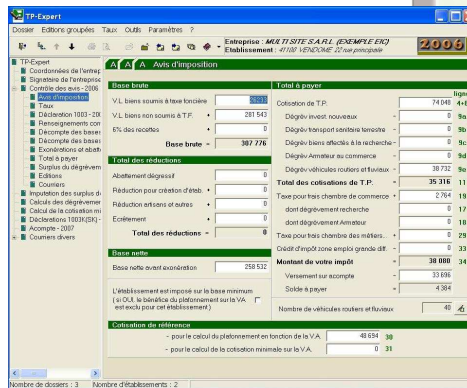


TP-EXPERT

Équipe rédactionnelle de La Revue Fiduciaire,
la revue d'information fiscale, comptable, juridique
et sociale

1ère édition, 2007
Collection : Logiciel RF
Prix: à partir de 290 € HT



Un nouvel outil pour un traitement rapide de la taxe professionnelle.

Comme chaque année à cette époque, les professionnels du chiffre s'attaquent à la déclaration de la taxe professionnelle, réputée pour sa complexité dans sa gestion et son suivi.

Le Groupe Revue Fiduciaire lance un nouvel outil de gestion: *TP-Expert* pour faciliter et fiabiliser ce traitement long et délicat.

TP-Expert est un logiciel qui calcule l'assiette d'imposition de **1 à plus de 1 000 établissements**. Il gère autant de sociétés que l'utilisateur souhaite, **le nombre de dossiers traités est illimité**. Il permet d'estimer la taxe due, de calculer les dégrèvements et d'identifier les écarts par rapport à l'avis d'imposition.

TP-Expert offre également une aide contextuelle unique. A chaque étape du traitement de la taxe professionnelle, l'utilisateur bénéficie de l'expertise des fiscalistes du Groupe Revue fiduciaire. Cette aide contextuelle fournit commentaires, analyses et points d'alerte.

TP-Expert est un véritable assistant qui archive les données d'une année sur l'autre. Il fiabilise les calculs en n'oubliant aucun point.. De plus, il simplifie ses démarches en éditant les déclarations et les courriers à adresser à l'administration.

L'utilisateur de TP-Expert réduira par 2 son temps consacré au traitement de la taxe professionnelle.